

# Den fri kriminalforsorgs historie

- Forventningsafstemning i forhold til temaet
- Den fri kriminalforsorgs skabelse
- Planlægningsudvalget
- Opdelingen i en fri og en ufri/lukket kriminalforsorg
- Den interne organisering af KIF
- Ændrede opgaver for KIF
- Øget styring og ensretning af KIF
- Særligt om pensionerne
- KIF – en kæmpe succeshistorie!

# Planlægningsudvalgets betænkning 1975

- Tidligtprincippet
- Nærhedsprincippet
- Kontinuitetsprincippet
- Koordineringsprincippet

# Udvalgets mest kontroversielle forslag

- (Gen)indsættelse kun ved ny kriminalitet
- Afskaffelse af særvilkår
- Effektivisering af KIF, så det bliver et overbevisende *hjælpetilbud* til alle (inkl. sigtede, korttidsdømte, kriminalitetstruede)
- Og et overbevisende alternativ til fængsel for domstolene

# Planlægningsudvalget – dissenser

- En lemfældig praksis kan ikke begrunde forslaget
- I stedet effektivisere, koordinere og styre, så der opnås en ensartet praksis
- At dårlig opførsel under tilsyn tillægges vægt ved evt. ny straffesag vil ikke motivere de dømte. Realiteten bliver at tilsyn bliver helt frivilligt
- Risiko for, at forslaget vil medføre flere ubetingede domme

(Byretsdommer Frøsig og Rigsadvokat Per Lindegaard)

# Ekstern kritik af udvalgets forslag

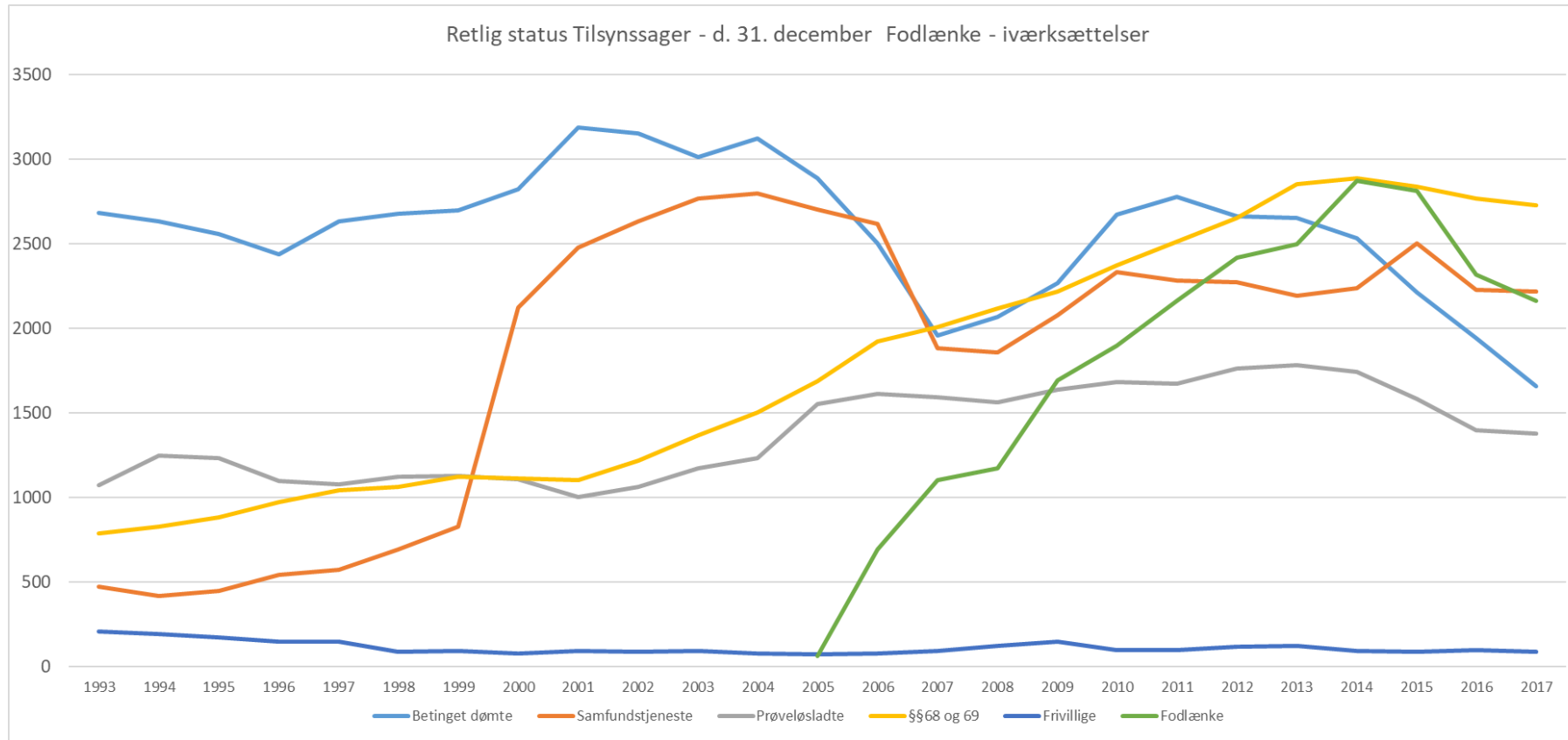
- Forsøg på at adskille straf og bistand
- Men gør det kun halvt ("skinmanøvre")
- Fordi tvungent tilsyn stadig opretholdes og kan tillægges betydning ved kommende straffesager
- Fortsat uheldig sammenblanding af straf og bistand
- Retssystemet bør holde sig til straf og det alm. sociale system tage sig af bistand

(adj. Jørn Vestergaard: "Kriminalforsorgens dobbeltvirksomhed")

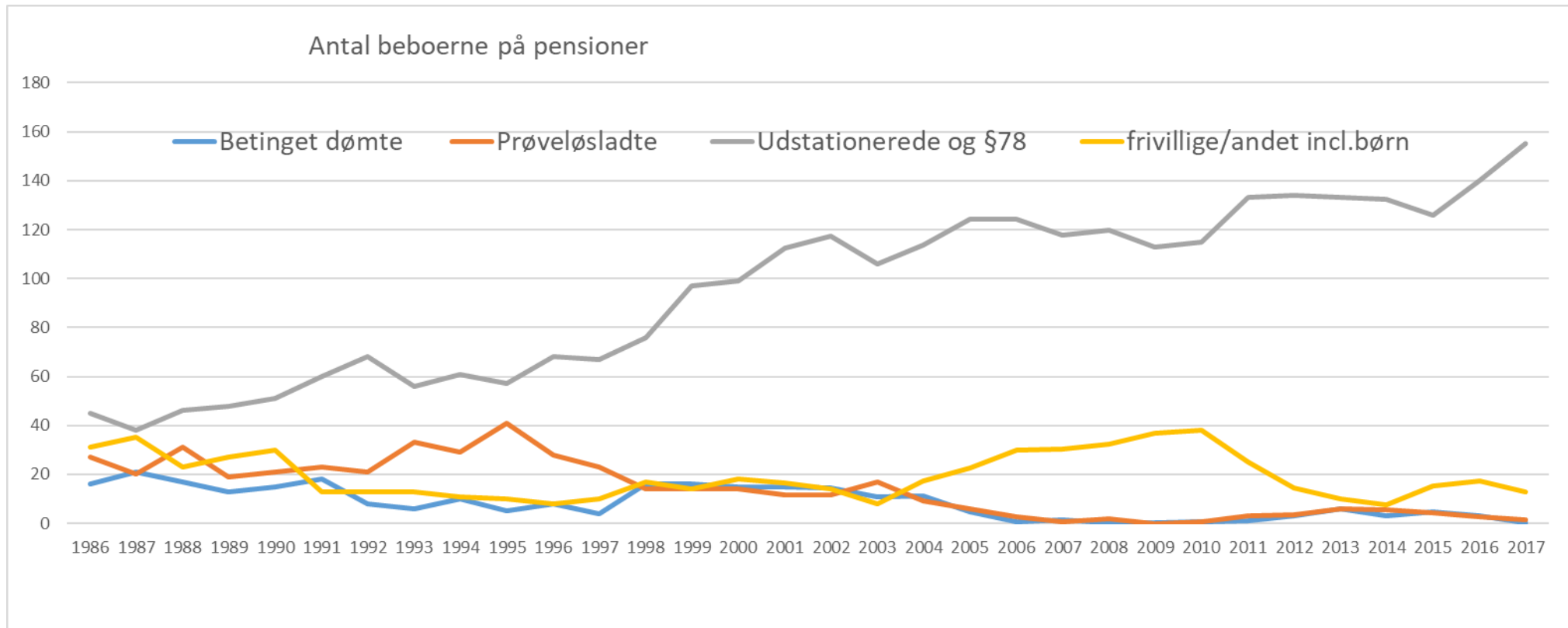
# Gennemførelse af udvalgets forslag?

- (Gen)indsættelse kun ved ny kriminalitet: -
- Afskaffelse af særvilkår: -
- Effektivisering af KIF, så det bliver et overbevisende tilbud til alle : + / -
- Effektivisering af KIF, så det bliver et overbevisende alternativ for domstolene: +
- Afskaffelse af private tilsynsførende: +
- Omstrukturering af KIF (nærhedsprincip og kontinuitetsprincip) : +

# Tilsynssager fordelt efter retlig status + antal iværksættelser af fodlænke



# Beboere på Pensionerne fordelt efter retlig status



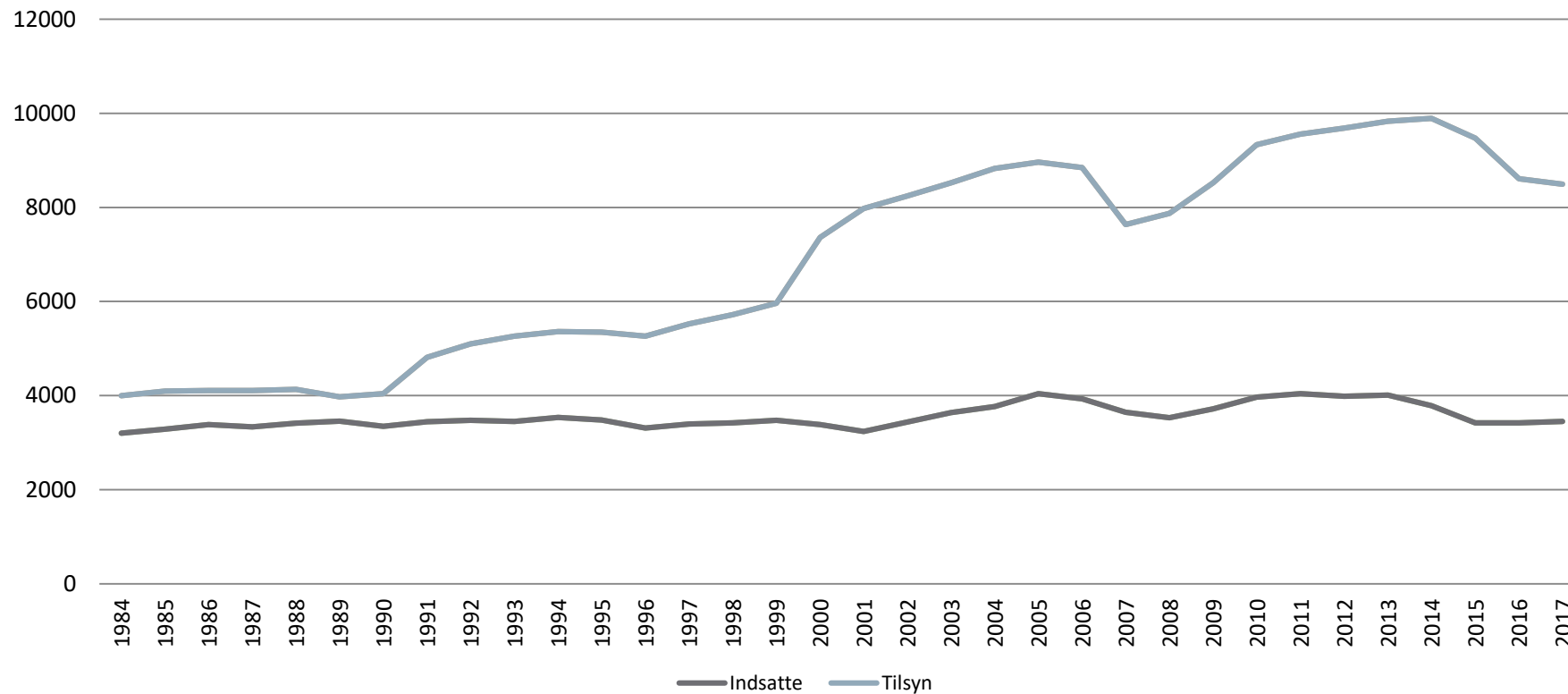


# Nye opgaver for KIF

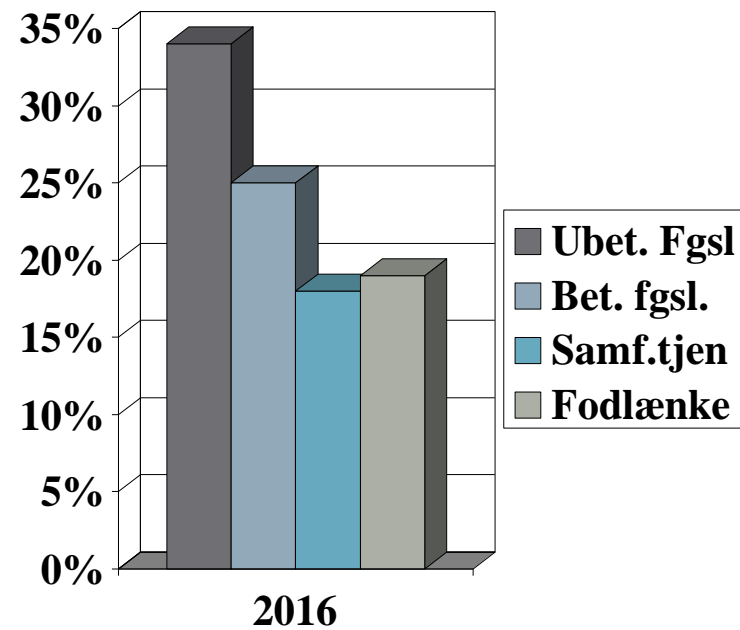
1. Samfundstjeneste
2. Benådningsordning/ bet. dom for spritbilister
3. Elektronisk fodlænke
4. Mange flere personundersøgelser (4-dobling)

# Fængselspopulation og Tilsynspopulation 1984 - 2017

Antal tilsyn (inkl. fodlænke) og antal indsatte i fængsler og arresthuse  
1984 - 2017



# Tilbagefald – Recidiv (2016)



- Ubetinget fængsel: 34 %
- Betinget fængsel: 25 %
- (+ tilsyn)
- Samfundstjeneste: 18%
- Fodlænke: 19%

# Slut!

Tak for opmærksomheden  
Spørgsmål & kommentarer?

